



ARDAHAN ÜNİVERSİTESİ
Yapı İşleri ve Teknik Dairesi Başkanlığı

Doküman No	
İlk Yayın Tarihi	01.07.2019
Revizyon Tarihi	-
Revizyon No	00
Sayfa No	1/2

İŞİN ADI

TOPLAM SÜRE

Kamulaştırma İşlemleri

3 Ay

SORUMLULAR

İŞ AKIŞI

BAŞLANGIÇ

Üniversite Yönetim Kurulu

Üniversite Yönetim Kurulu tarafından Kamu Yararı Kararı alınır

M1

Rektör

Kamu Yararı Kararı Rektörlük Makamı tarafından onaylanır.

Emlak ve Kamulaştırma Birimi

Kamulaştırma izni ve ek ödenek için Bakanlık oluru alınır.

Emlak ve Kamulaştırma Birimi

Taşınmazın ölçekli planı hazırlanır veya hazırlatılır.

Genel Sekreter, Rektör

En az 3 kişiden müteşekkil Kıymet Takdir Komisyonu oluşturulur.

Kıymet Takdir Komisyonu

Kıymet Takdir Komisyonu tarafından gerekli inceleme ve araştırmalar yapılarak düzenlenen rapor İdareye sunulur.

Rektör

Kıymet Takdiri Uygun Mu?

H

Yeniden Kıymet Takdiri talep edilir veya yeni bir Kıymet Takdir Komisyonu oluşturulur.

E

Emlak ve Kamulaştırma Birimi

Tapu Müdürlüğüne taşınmazın tapu kütüğüne şerh konulması için talep yazısı gönderilir.

Emlak ve Kamulaştırma Birimi

Maliklerin tebliğat adresleri il/ilçe nüfus müdürlüklerinden talep edilir.

2

Hazırlayan
İdari Hizmetler Şube Müdürü

Sistem Onayı
Birim Kalite Temsilcisi

Yürürlük Onayı
Daire Başkanı



ARDAHAN ÜNİVERSİTESİ
Yapı İşleri ve Teknik Dairesi Başkanlığı

Doküman No	
İlk Yayın Tarihi	01.07.2019
Revizyon Tarihi	-
Revizyon No	00
Sayfa No	2/2

İŞİN ADI

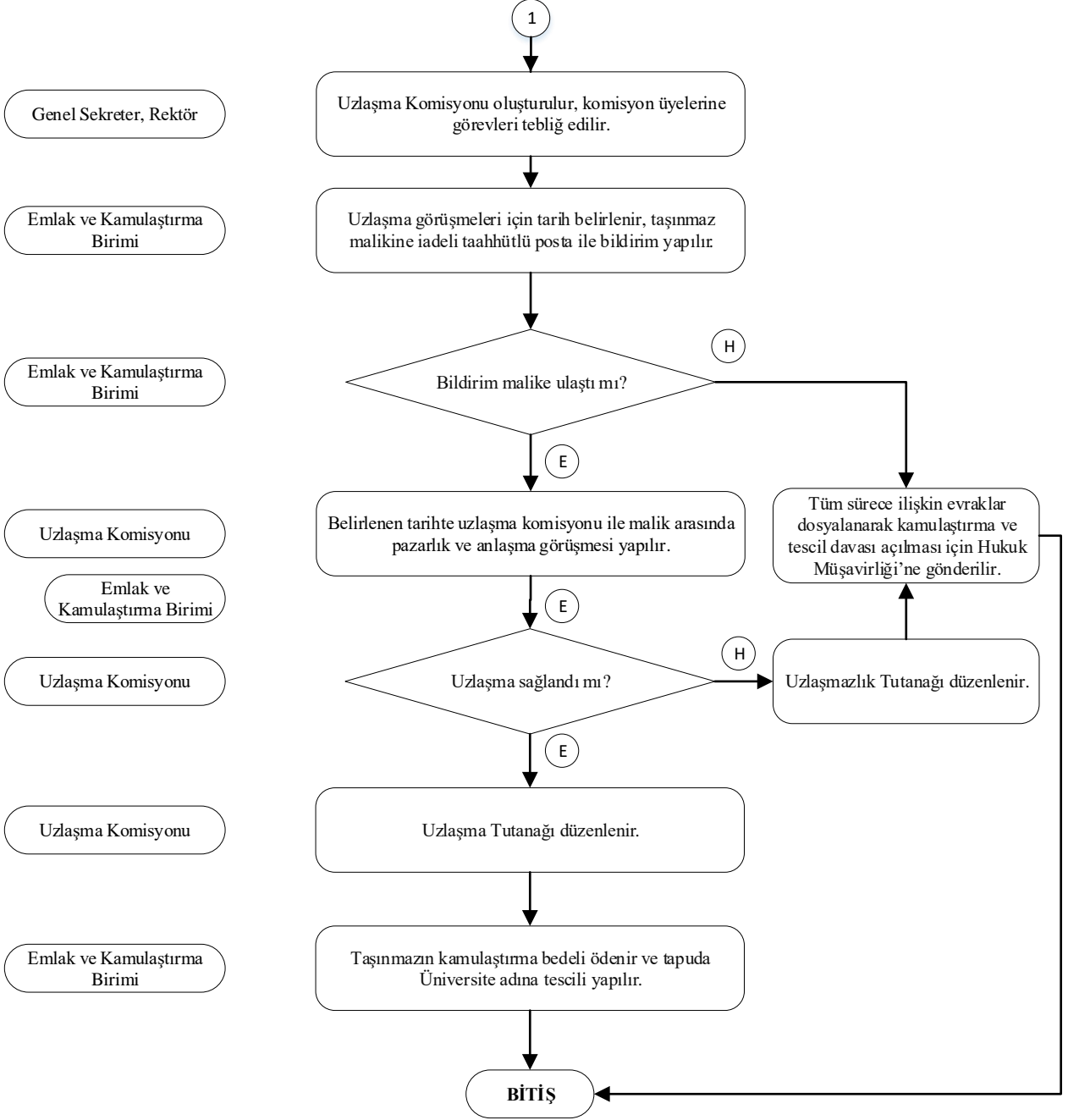
TOPLAM SÜRE

Kamulaştırma İşlemleri

3 Ay

SORUMLULAR

İŞ AKIŞI



M1 Mevzuat: 2942 sayılı 'Kamulaştırma Kanunu'

Hazırlayan
İdari Hizmetler Şube Müdürü

Sistem Onayı
Birim Kalite Temsilcisi

Yürürlük Onayı
Daire Başkanı